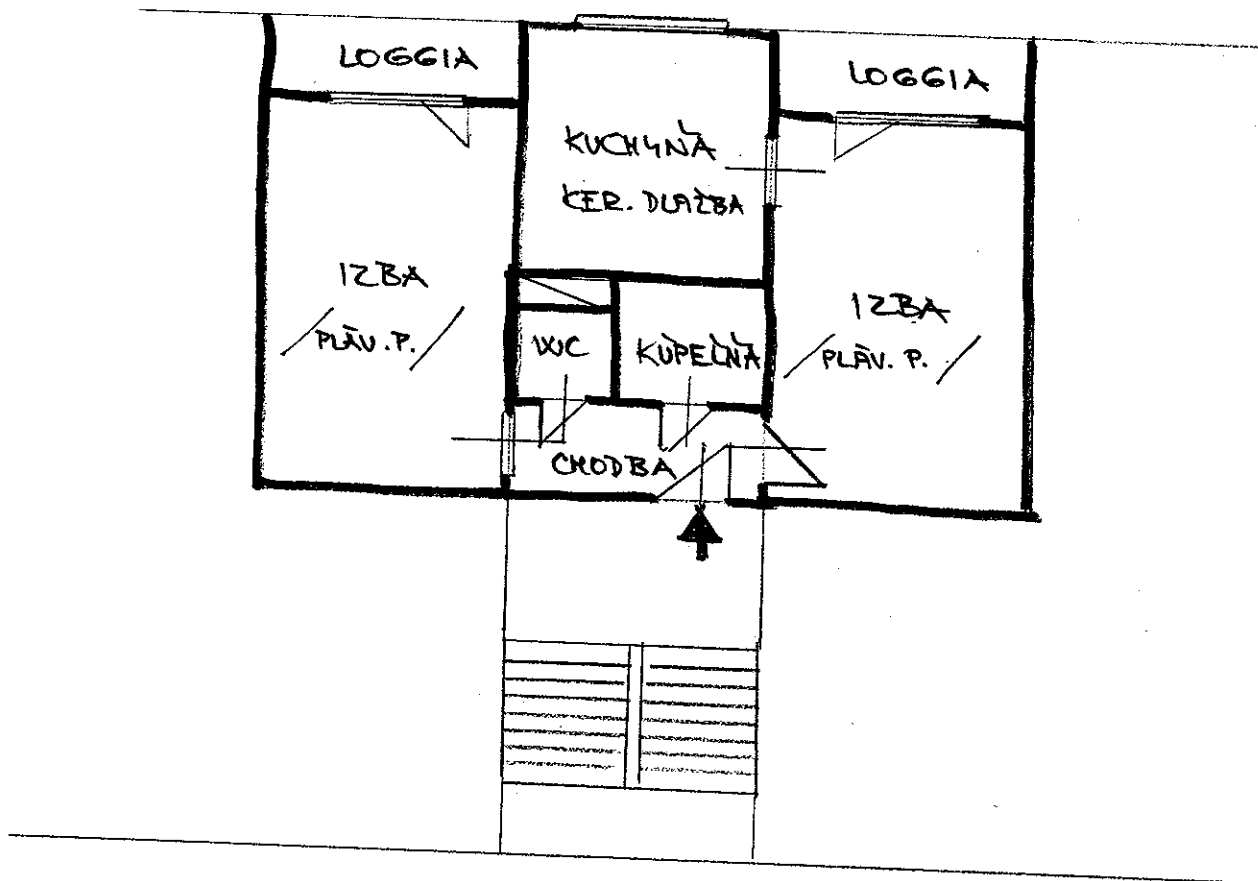


ZÁZNAM Z MIESTNEHO SETRENIA  
18.11.2016

BYT č. 3 | BYTOVÝ DOM č. SÚP. 133  
PARC. č. 345/13  
K.Ú. STREDNÉ PUCHTINCE

SCHEMATICKÝ PODORYS BYTU:



PODLAHOVÁ PLOCHA BYTU : 52 m<sup>2</sup>  
PREDPOKLADANÝ ROK VÝSTAVBY : 1970